



מרכז פסגה חרדי - ירושלים
The Jewish Study Center

מחזור ומוכן להדפסה באורך 3



ערכה חלוצה לתלמידות

מורה יקרה!

כמו כל המורות בימים אלו, גם את ודאי מרגישה 'סחור סחור'...
רואה את הקצה, ומנסה להחזיק בכל הקצוות...
ימים שהכל נפגש בהם: סוף שנה, בדיקת מבחנים, סגירת קצוות, הספק לימודי אחרון...
אז למה שלא נסתובב, ולא רק סביב רשימת מטלות והספקים?
למה שלא נאסוף איתנו, על הדרך, מהדרך, הבנות חדשות, תובנות ונקודות למחשבה?
לאחר שנה מלאה בעשייה, פעילות והשקעה, מוגשת לך ערכה מרעננת לתלמידות, ליצירת שיח, גיוון ועניין כסיכום וסיום שנה, או בכל מועד אחר שתבחרי... הערכה מושתתת על מושגי יסוד מחיי התלמידות, בשילוב משפטי חשיבה והשראה. תוכלי לבחור להשתמש בכלל המושגים או בחלקם, להשמיט או להוסיף בהתאם לצורך.

אפשרויות שימוש בערכה

אפשרות א':

שלב א': את הפלקטים יש להדביק ברחבי הכיתה. יש לצייד כל תלמידה ב-3-5 דבקיות (דפי ממו קטנים בעלי רצועת דבק עדינה, ניתן לרכוש בכל חנות למכשירי כתיבה) בזמן מוגדר מראש או בשעה שהבנות מתאספות עליהן לעבור בין הפלקטים ולבחור מספר הגדים אליהן הן מתחברות, בדבקית שבידן לכתוב את התשובה, בצורה אנונימית או גלויה, ולהצמיד לפלקט הרלוונטי.

שלב ב': לאחר שכולן סיימו ניתן להוריד את הפלקטים ולהקריא דבקיות נבחרות מכל פלקט.

טיפ שדחג: ניתן לקנות מתנה קטנה מותאמת לכל פלקט, ולערוך כעין הגרלה כאשר בשלב ב' ניתן לשלוף דבקית אחת מכל פלקט המזכה את הכותבת במתנה קטנה. כאשר בוחרים באפשרות זו מומלץ לתת לתלמידות דבקיות כמספר הפלקטים.

כיווני חשיבה למתנות: השקפה - משקפי שמש קטנות, מצלמה - מסגרת לתמונה, הבעה - פנקס ועט, מדעים - זכוכית מגדלת, הפסקה - שוקולד פסק זמן וכד'.

אפשרות ב':

לתלות את הפלקטים בכיתה, ולהזמין אותן בפרק זמן קבוע (תחילת יום / סוף הפסקה וכד'...) למלא ולהתחבר. באמצעות דבקיות או ישירות על הפלקט ניתן לתלות את השלטים בהדרגה, כאשר כל יום / כמה ימים נוספים עוד או מתחלפים. לאחר פרק הזמן ניתן ליצור מכלל התשובות שלט מאחד או מדרג ממוצע שמשקף את הלך הרוח של התלמידות.

ניתן לנהל שיח בעקבות התשובות שעלו כהכנה לחופשת הקיץ, מתן כלים להתמודדות עם תקופת מבחנים, שיח על סיום שנת לימודים ועוד...

אפשרות ג':

ניתן להדפיס את הקובץ במספר עותקים המותאם למספר התלמידות. כל תלמידה תקבל / תבחר מושג אחד או שתיים, ותוכל לומר / לכתוב את המקום ממנו היא מתחברת אליו.

השתמשת בקבצים באפשרויות נוספות?
נשמח שתשפטי אותנו במייל חוזר...

בתפילה לס"ד בכל שלב.
צוות פסג"ה ירושלים חרדי

תודה מיוחדת לחווי קליין מדריכת פסג"ה על הובלה, כתיבה ועריכה.



מרכז פסגה חרדי - ירושלים
The Jewish Center - Jerusalem

ספרינו

אני כותבת סיפורי שאינך יודע,
ואתם סיפורי אמוני.



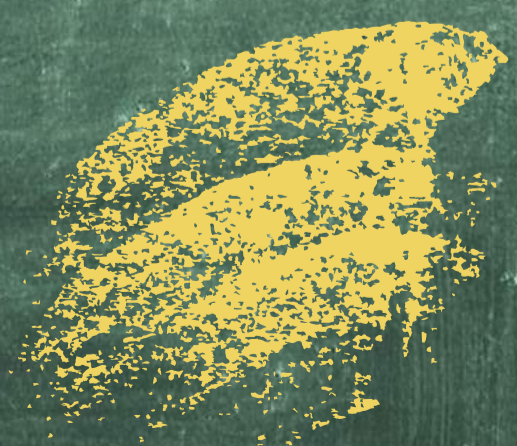
מרכז פסגה חרדי - ירושלים
The Center for Jewish Studies



הסטוריה



מקרה לקרה אן לעזר,
ומסעיק אונק לע היום...





מרכז פסגה חרדי - ירושלים
The Center for Jewish Studies - Jerusalem

אזכור



היכן את מרזישה הני זנא?





מרכז פסגה חרדי - ירושלים
The Jewish Studies Center - Jerusalem



יחידות

זמה את לאה?





מרכז פסגה חרדי - ירושלים
The Center for Jewish Studies

הנצחה



מה עושה אק
אובדן את עצמך?





מרכז פסגה חרדי - ירושלים
The Jewish Center - Jerusalem

בדיקת



זמנה היום כוונה
לדיקתו איך פאונג?





מרכז פסגה חרדי - ירושלים
The Center for Jewish Studies

66 מסקנה

לא איזה מקום
היית כוונה להשקיע מהצד?





מרכז פסגה חרדי - ירושלים
The Center for Jewish Studies

$$A+B=C$$

אנחנו

חגיגים את חזרתנו
למזכרון אוניברסיטה?

BACK
to
SCHOOL



מרכז פסגה חרדי - ירושלים
The Center for Jewish Studies



מה הדבר
שזוכה ממך מאתך יגב?



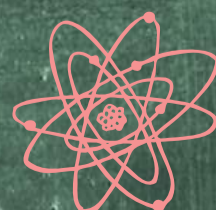


מרכז פסגה חרדי - ירושלים
מרכז פסגה חרדי

מחצית



מה היית כווצה אלווג?





מרכז פסגה חרדי - ירושלים
The Jewish Center - Jerusalem

מורה צדיק



מה לזכר ארבעה מאות?





מרכז פסגה חרדי - ירושלים
The Center for Financial Studies

מתמטיקה



מה לא ניתן לחשב עם חשבון???

$$z = x + y$$



מרכז פסגה חרדי - ירושלים
The Jewish Studies Center - Jerusalem

מחשבים



מה היית כוונה
לשאל 2382?





מרכז פסגה חרדי - ירושלים
The Center for Jewish Studies

יחידות ספר

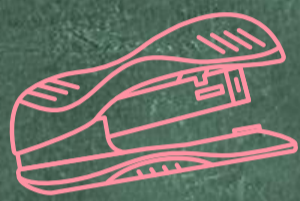


זמה את אוהב להתחק?





מרכז פסגה חרדי - ירושלים
אנשי חינוך



מזכור

לאיזה דבר את מרגישה מזכור?





מרכז פסגה חרדי - ירושלים
The Jewish Center - Jerusalem

כנסו לנו עם הורים

עם מי אתם חולקים זמנ?

